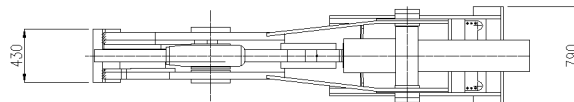
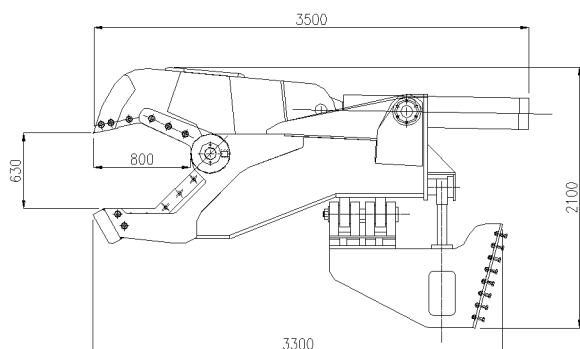


### **Avantages clients**

- Spécialement conçu et fabriqué pour couper les métaux ferreux et non ferreux
- Outil très mobile: permet de grosses économies de manutention et de transport
- Un seul opérateur pour tout le cycle de production
- Très haute productivité par rapport à l'oxycoupage
- Valorise au maximum le produit final
- Optimise l'utilisation de votre pelle hydraulique
- Améliore considérablement la rentabilité de la pelle hydraulique
- Evite les accidents de travail
- Travaille dans toutes conditions climatiques (de -20°C à +50°C)
- Travaille en milieu pollué et dans l'eau



**Poids total** 4 500 kg

**Longueur totale** 3 500 mm

**Ouverture machoire** 630 mm

**Profondeur machoire** 800 mm

**Pression de travail et débit nécessaire**  
**Vérin principal** 320 bars  
**moteur de rotation** 30 l / min, 60 bars

**Pression hydraulique maximale** 350 bars

**Force de coupe** 945 tonnes à 320 bars



125 mm



700x300 mm



450x20 mm

**Nombre de coupe par minute** 6 à 527 l / min

**Disponible avec système de rotation à 180° ou sans système de rotation**

**Protection intégrale du vérin principal en option**

**Montage sur la flèche de la pelle hydraulique** à partir de 30 tonnes

**Montage sur balancier de la pelle hydraulique** à partir de 45 tonnes

Fabriqué par Mobile Frag Sales Ltd – Angleterre