



## FRAISE A FISSURE

La fraise à fissure CIMLINE est utilisée pour le pontage de fissures. Elle permet d'obtenir une coupe précise de profondeur régulière pour réaliser un colmatage homogène. Le pontage de fissure prolonge la durée de vie des revêtements routiers et maintient l'étanchéité de la chaussée pendant 10 ans.



### AVANTAGES

- **Permet d'obtenir un sillon net et précis**, de profondeur régulière, prêt à être colmaté.
- **Equipement ergonomique** : fonctionnalités à hauteur d'homme et maintenance aisée grâce au carénage rabattable.
- **Equipés d'un système de brumisation** pour rabattre les poussières.
- Tambour en 2 parties qui occasionne **peu de vibrations**.
- La fraise s'utilise en combinaison avec le fondeur à bitume CIMLINE.
- **Système anti-recul Quick Stop II** : évite les retours arrières, pour la sécurité de l'opérateur.
- **Simple d'utilisation** et utilisable en mode automatique.
- **Grande plage de profondeurs de coupe**.
- Qualité et ingénierie Américaine.



### APPLICATIONS

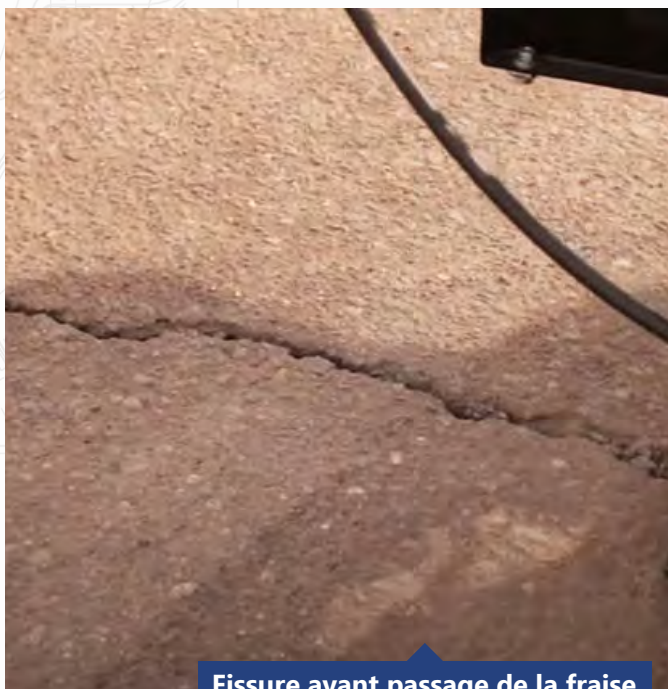
- Pontage de fissures.
- Remise en état des chaussées.



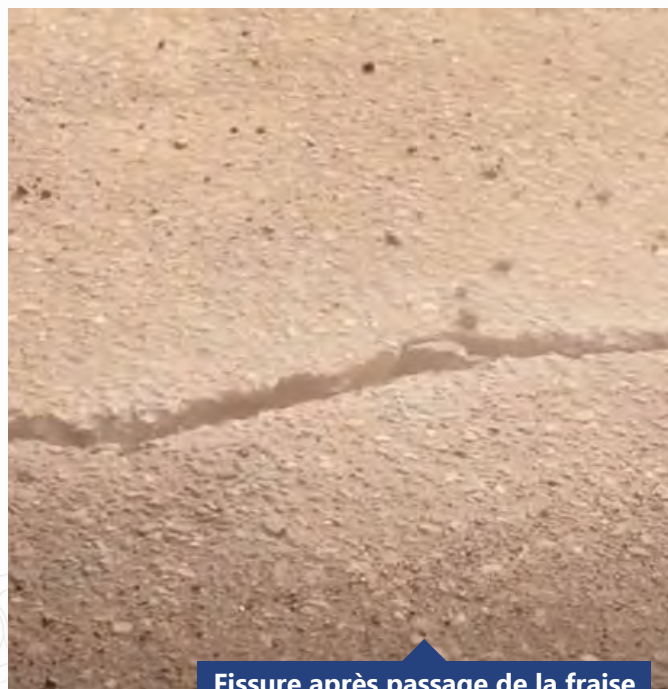
### OPTIONS

- Horamètre.
- Contrôle de niveaux

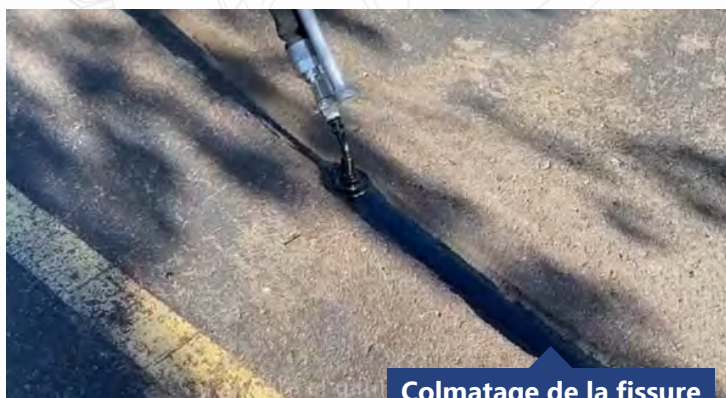




Fissure avant passage de la fraise



Fissure après passage de la fraise



Colmatage de la fissure

Retrouvez toutes les photos et applications de cet équipement sur notre site internet [www.rdsfrance.com](http://www.rdsfrance.com)



## DONNÉES TECHNIQUES

Modèles		R3
Moteur		Essence, Kohler OVH 27 ch
Filtre à air		Double
Préfiltre		Par hélice, avec élimination des contaminants à 98%
Largeur de coupe	mm	12,7 à 50
Profondeur de coupe	mm	Jusqu'à 38
Réservoir carburant	l	22,7
Roulement (roues)		Roulement conique étanche, pneus grande vitesse
Longueur	cm	112
Largeur	cm	81
Hauteur	cm	120
Poids	kg	250