



PINCE DE TRI / DÉMOLITION

La pince de tri ou de démolition AJCE est puissante et fiable. Elle s'utilise facilement même dans les environnements les plus difficiles grâce à sa conception robuste, innovante et modulaire.



AVANTAGES

- **Entretien des paliers par système de graissage intégré.**
- **Lames de coquilles interchangeables et réversibles** en hardox 500 HB.
- **Course de vérin extra longue** permettant de compenser l'usure des lames de coquilles.
- **Double vérin hydraulique** (à partir du modèle AS80H) permettant une meilleure répartition des forces sur les coquilles et une plus grande force de fermeture.
- **Vérin(s) avec amortisseur de fin de course** pour une meilleure souplesse et longévité des organes.
- **Châssis Heavy-Duty renforcé** notamment au niveau du palier d'articulation des coquilles, pour une utilisation intensive.
- **Couronne de rotation équipée de moteur hydraulique** de marque Parker. Double moteur hydraulique (à partir du modèle AS100H) pour une plus grande force de rotation
- **Axes en acier HD** avec traitement de surface pour une plus grande longévité.
- **Paliers haute qualité** en acier inoxydable et protégé par un système anti-poussière intégré.
- **Conception unique du joint tournant** (guidage par roulements) pour éviter les fuites et garantir une grande longévité des joints d'étanchéité.



APPLICATIONS

- Démolition, recyclage, tri, enrochement, travaux de génie civil, sylviculture, industrie, manutention des matériaux...



OPTIONS

- Coquilles pleines.
- Coquilles ajourées.
- Version fixe – Sans rotation 360°.
- Lame en caoutchouc pour enrochement.

CONSTRUCTEUR :



► **Démonstration - Etude - Devis :**
info@rdsfrance.com - 05 56 67 89 05

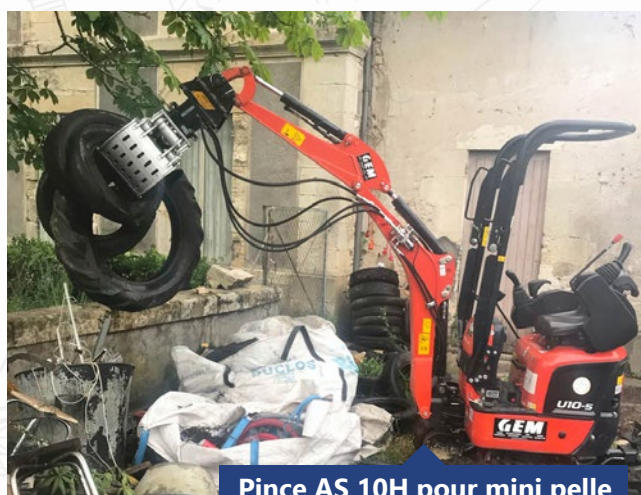




Pinces modèles AS 10H et AS 300H



Pince de tri AS 45H



Pince AS 10H pour mini pelle

Retrouvez toutes les photos et applications de cet équipement sur notre site internet www.rdsfrance.com



DONNÉES TECHNIQUES

MODELES		AS 10H	AS 20H	AS 40H	AS 45H	AS 80H	AS 100H	AS 300H	AS 600H
Poids *	kg	70	160	245	320	615	820	975	1500
Poids avec couronne de rotation *	kg		230-240	310-330	440-460	900-960	920-985	1350-1500	1700-2100
Porteur	t	1-2	3-4	4-6	6-9	12-16	12-16	17-25	26-35
Largeur des coquilles	mm	350	450	500	600	800	1000	1030	1200
Ouverture	mm	770	1160	1400	1500	1700	1700	1950	2400
Pression de travail	bar	160-200	160-200	160-200	160-200	180-230	180-230	250-300	250-300
Débit	l/mn	5-15	15-30	20-40	25-50	40-60	40-60	45-60	50-65
Pression moteur hydraulique	bar	90-110	110-120	110-120	110-120	135-150	135-150	135-150	130-150
Débit moteur hydraulique	l/mn	20-35	30-55	30-55	30-55	40-70	40-70	40-70	40-70

* Sans platine